

Støperistatistikk 2011



Støperistatistikk 2011

Innholdsfortegnelse

Tabell nr. 1, side 3 Produksjon, salg og eksport av støpegods

Tabell nr. 2, side 4 Endringer i produksjon, salg og eksport av støpegods

Tabell nr. 3, side 4 Jernstøpegods: Ordreproduksjon og handelsgods

Tabell nr. 4, side 4 Solgt støpegods

Tabell nr. 5, side 5 Eksportert støpegods

Tabell nr. 6, side 5 Kommentarer til støperivirksomheten for 2011
sammenlignet med 2010

Tabell nr. 7, side 6 Kommentarer til utsiktene for støperivirksomheten for 2012

Tabell nr. 8, side 6 Støperivirksomheten 2011. Omsetning og eksport

Tabell nr. 9, side 6 Forventninger til støperivirksomheten 2012
Omsetning og eksport

Tabell nr.10, side 7 Lønnsstatistikk

Grafer nr.1 til nr.16

Tabell nr. 1
Produksjon, salg og eksport av støpegods

	Total prod. Tonn	Solgt Tonn	Herav eksport Tonn	Eksport i % av solgt tonn
2006				
Grått støpejern (7)	17 971	18 828	12 515	66
Kulegrafittjern (6)	53 199	54 242	34 752	64
Stålstøpegods (3)	3 346	3 346	1 434	43
Cu-legeringer (3)	5 271	5 265	4 767	91
Al-legeringer (9)	21 163	19 827	18 303	92
2007				
Grått støpejern (7)	18 703	20 547	12 762	62
Kulegrafittjern (6)	58 372	58 684	37 292	64
Stålstøpegods (3)	3 600	3 400	1 554	46
Cu-legeringer (3)	5 046	5 046	4 538	90
Al-legeringer (8)	22 771	22 924	21 926	96
2008				
Grått støpejern (7)	19 115	19 489	15 206	78
Kulegrafittjern (7) *	55 639	57 124	33 781	59
Stålstøpegods (3)	3 255	3 275	788	24
Cu-legeringer (3)	4 517	4 517	3 997	88
Al-legeringer (7)**	13 466	13 500	11 973	89
2009				
Grått støpejern (7)	15 201	15 655	10 086	64
Kulegrafittjern (7)	48 437	49 124	30 062	61
Stålstøpegods (3)	2 664	2 664	944	35
Cu-legeringer (3)	2 177	2 177	1 697	78
Al-legeringer (6)	4 058	4 046	2 948	73
2010				
Grått støpejern (7)	14264	15103	9202	61
Kulegrafittjern (7)	37399	37966	20511	54
Stålstøpegods (3)	3023	3023	1529	51
Cu-legeringer (3)	1821	1821	1441	79
Al-legeringer (5)	6765	6790	6014	89
2011				
Grått støpejern (7)	15505	15166	9624	63
Kulegrafittjern (7)	38995	37228	20987	56
Stålstøpegods (3)	3661	3661	2095	57
Cu-legeringer (3)	1274	1274	785	62
Al-legeringer (6)	5695	5582	4609	83

Antall bedrifter som har levert oppgaver står i parentes.

*antall støperier som produserte kulegrafittjern korrigert fra 6 til 7

**Et aluminiumsstøperi som har gått konkurs har produsert i 2008 men ikke rapportert inn til statistikken

Tabell nr. 2

Endringer i produksjon, salg og eksport av støpegods

Endring 2010/2011	Endring produksjon i tonn	Endring produksjon i %	Endring salg i tonn	Endring salg i %	Endring eksport i tonn	Endring eksport i %
Grått støpejern	1241	8,7	63	0,4	422	4,6
Kulegrafittjern	1596	4,3	-738	-1,9	476	2,3
Stålstøpegods	638	21	638	21	566	37
Cu-legeringer	-547	-30	-547	-30	-656	-46
Al-legeringer	-1070	-16	-1208	-18	-1405	-23

Tabell nr. 3

Jernstøpegods: Ordreproduksjon og handelsgods

	Tonnasjer 2011		Tonnasjer 2010	
	Produksjon	Eksport	Produksjon	Eksport
Jernstøpegods				
<i>Totalt</i>	<i>54 500</i>	<i>30 611</i>	<i>51 663</i>	<i>29 713</i>
Ordreproduksjon	25 606	12 884	37 023	14 231
Handelsgods, egne produkter	28 894	17 727	14 640	15 482

Tabell nr. 4

Solgt støpegods

Materialtype	2011 mill.kr	2011 tonn	2010 mill. kr	2010 tonn	Endring mill. kr.	Endring i %
Grått/hvitt støpejern	450	15 166	489	15 103	-39	-8
Kulegrafitt-jern	832	37 228	838	37 66	-6	-1
Stålstøpegods	248	3 661	187	3 023	61	33
Jern- og stålstøpegods totalt	1530	56 055	1 514	56 092	16	1
Cu-legeringer	157	1 274	160	1 821	-3	-2
Al-legeringer	367	5 582	304	6 790	63	21
Totalt	2054	62 911	1 978	64 703	76	4

Tabell nr. 5

Eksportert støpegods

Materialtype	2011 mill.kr	2011 tonn	2010 mill. kr	2010 tonn	Endring mill. kr.	Endring i %
Grått/hvitt støpejern	289	9 624	288	9 202	1	0
Kulegrafitt-jern	492	20 987	512	20 511	-20	-4
Stålstøpegods	138	2 095	83	1 529	55	66
Jern- og stålstøpegods totalt	919	32 706	883	31 242	36	4
Cu-legeringer	82	785	103	1 441	-21	-20
Al-legeringer	282	4 609	238	6 014	44	19
Totalt	1 283	38 100	1 224	38 697	59	5

I 2011 ble 58 % av tonnasjen eksportert mens andelen i 2010 var 61 %.

De norske støperiene eksporterer til hele verden, og de viktigste eksportlandene er Sverige (13), Danmark (9) og Tyskland (6).

Tallene i parentes er antall støperier som oppgir å eksportere støpegods til landene.

Tabell nr. 6

Kommentarer til støperivirksomheten for 2011 sammenlignet med 2010. Prosentvis fordeling av svarene.

	økt	uendret	redusert
Ordrereserve	35	30	35
Lønnsomhet	29	30	41
Leveringstider	12	76	12
Priser	47	35	18
Volum	35	18	47
Sykefravær	6	47	47
	vanskeligere	uendret	lettere
Rekruttering	14	79	7

Tabell nr. 7

Kommentarer til utsiktene for støperivirksomheten for inneværende år, 2012. Prosentvis fordeling av svarene.

	økt	uendret	redusert
Ordrereserve	29	53	18
Lønnsomhet	50	33	17
Leveringstider	7	67	27
Priser	31	50	19
Volum	50	25	25
	vanskeligere	uendret	lettere
Rekruttering	27	73	0

Tabell nr. 8

Støperivirksomheten 2011. Omsetning og eksport

	millioner kroner
Omsetning for støperidelen i 2011	2 129
<i>derav eksportert</i>	1 281
Omsetning for hele virksomheten (alt inkl.) i 2011	2 522
<i>derav eksportert</i>	1 457

Tabell nr. 9

Forventninger til støperivirksomheten 2012. Omsetning og eksport.

	millioner kroner
Budsjett for støperidelen i 2012	2 158
<i>derav eksport</i>	1 244
Budsjett for hele virksomheten (alt inkl.) i 2012	2 580
<i>derav eksport</i>	1 438

Tabell nr. 10

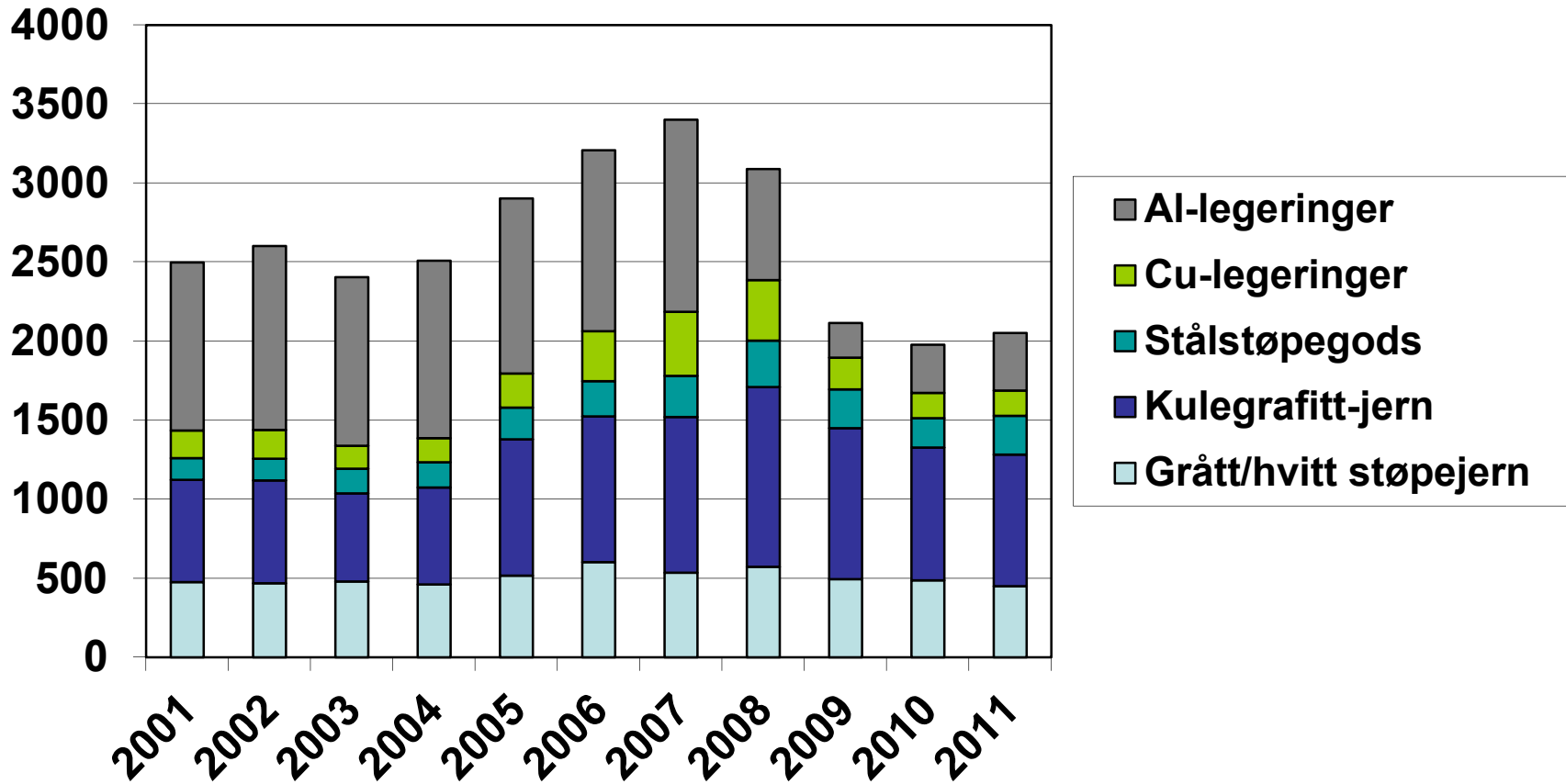
Lønnsstatistikk

	2009		2010		2011	
	Lønn pr. time 2)	Antall arbeidere 1)	Lønn pr. time 2)	Antall arbeidere 1)	Lønn pr. time 2)	Antall arbeidere 1)
	Kr		Kr		Kr	
Fagarbeider	171,1	409	171,4	399	178,0	414
Spesialarbeider	161,6	829	158,9	708	168,2	697

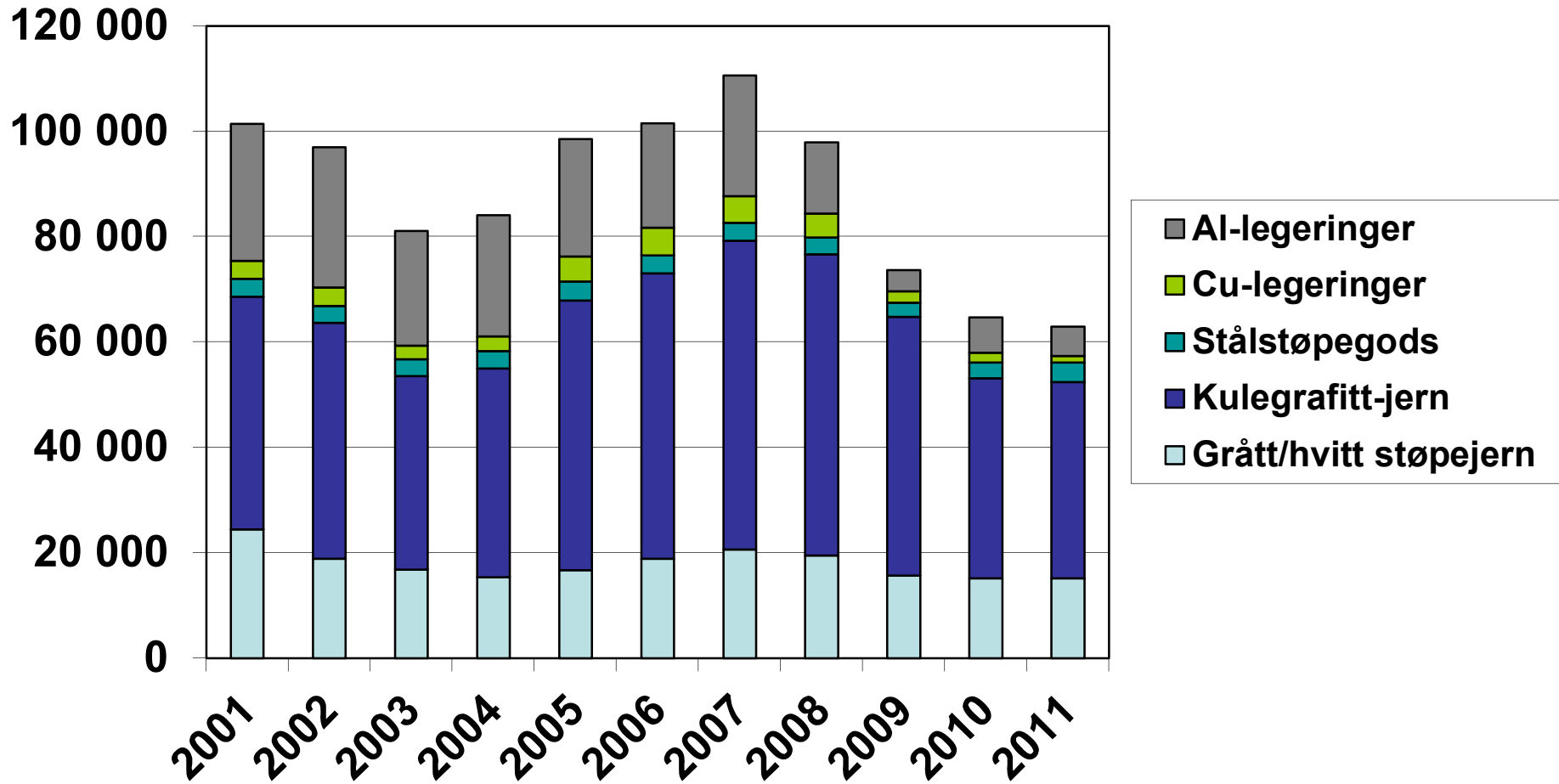
1) Antall arbeidere det er levert inn oppgave for.

2) Inkludert bonus som utbetales regelmessig hver lønning

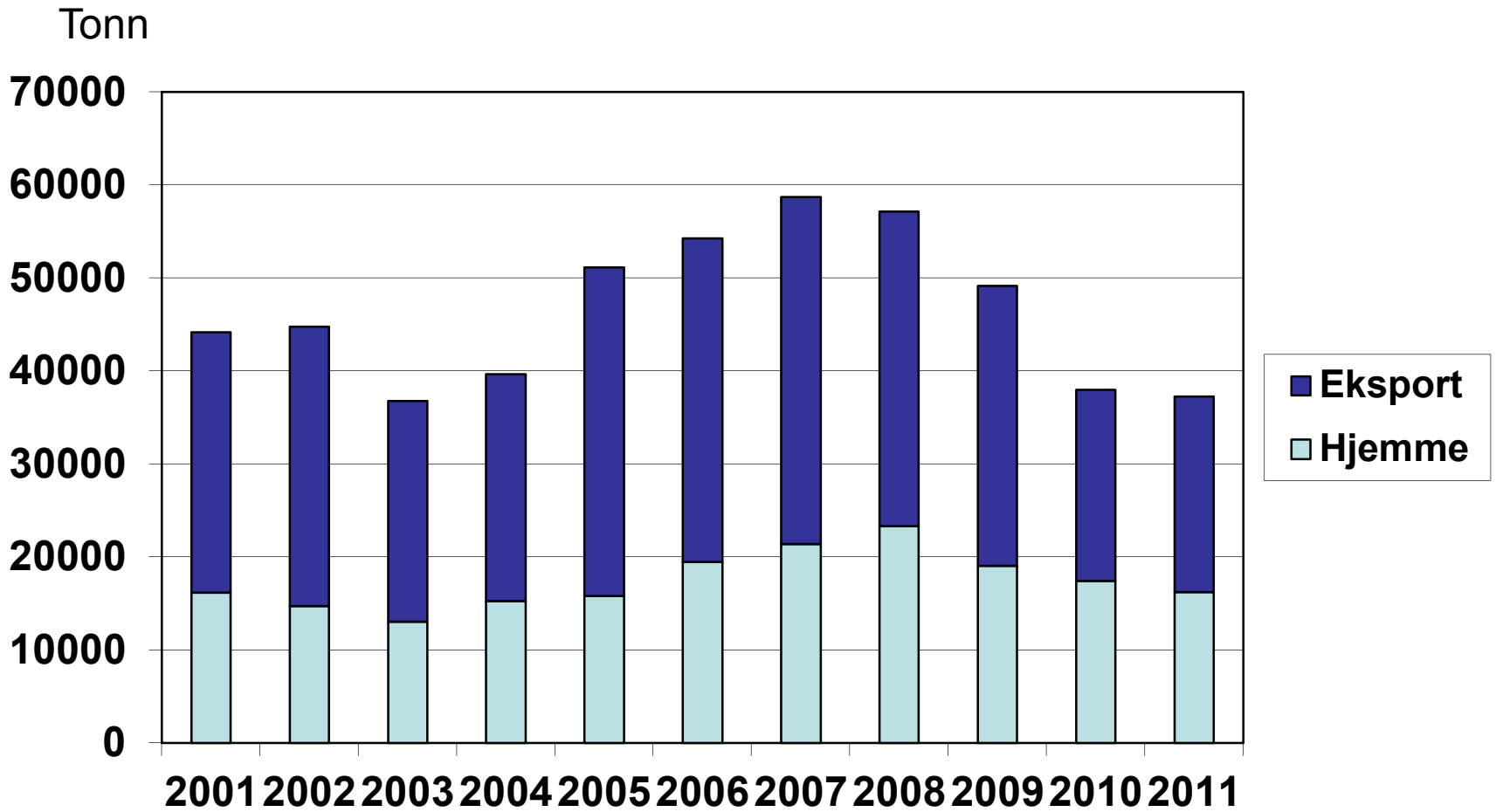
Solgt støpegods, mill nok



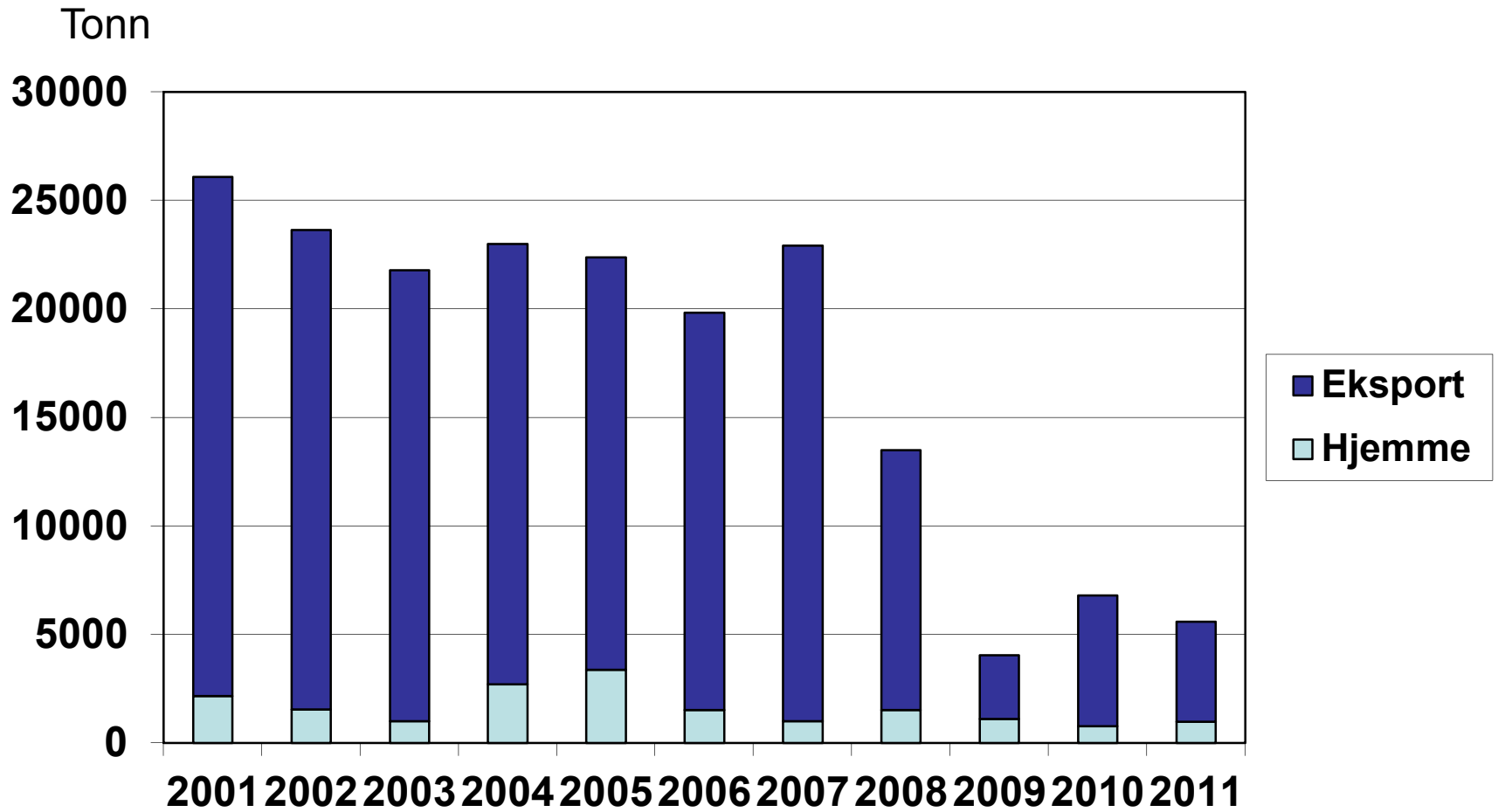
Solgt støpegods, tonn



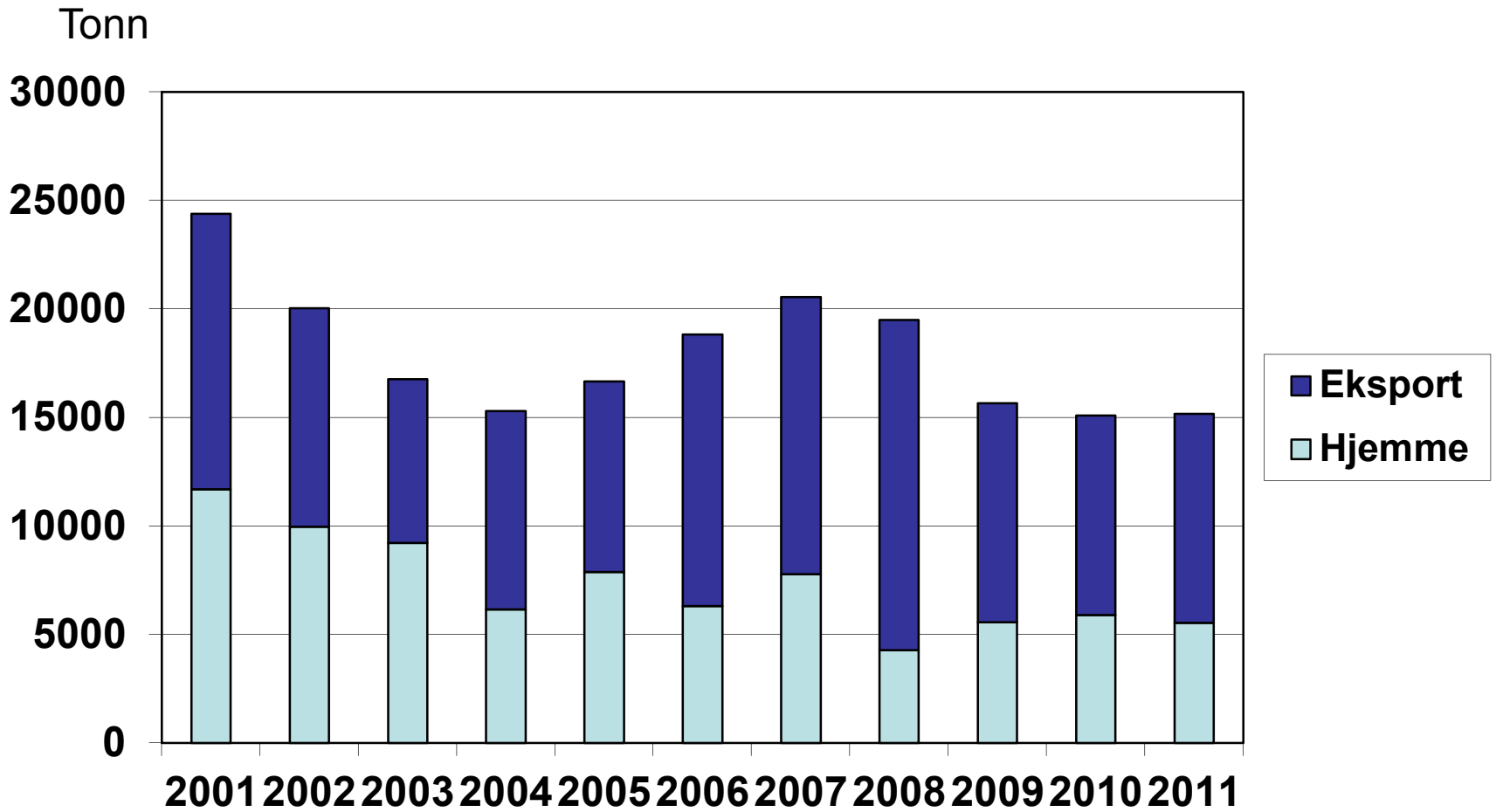
Solgt Kulegrafittjern



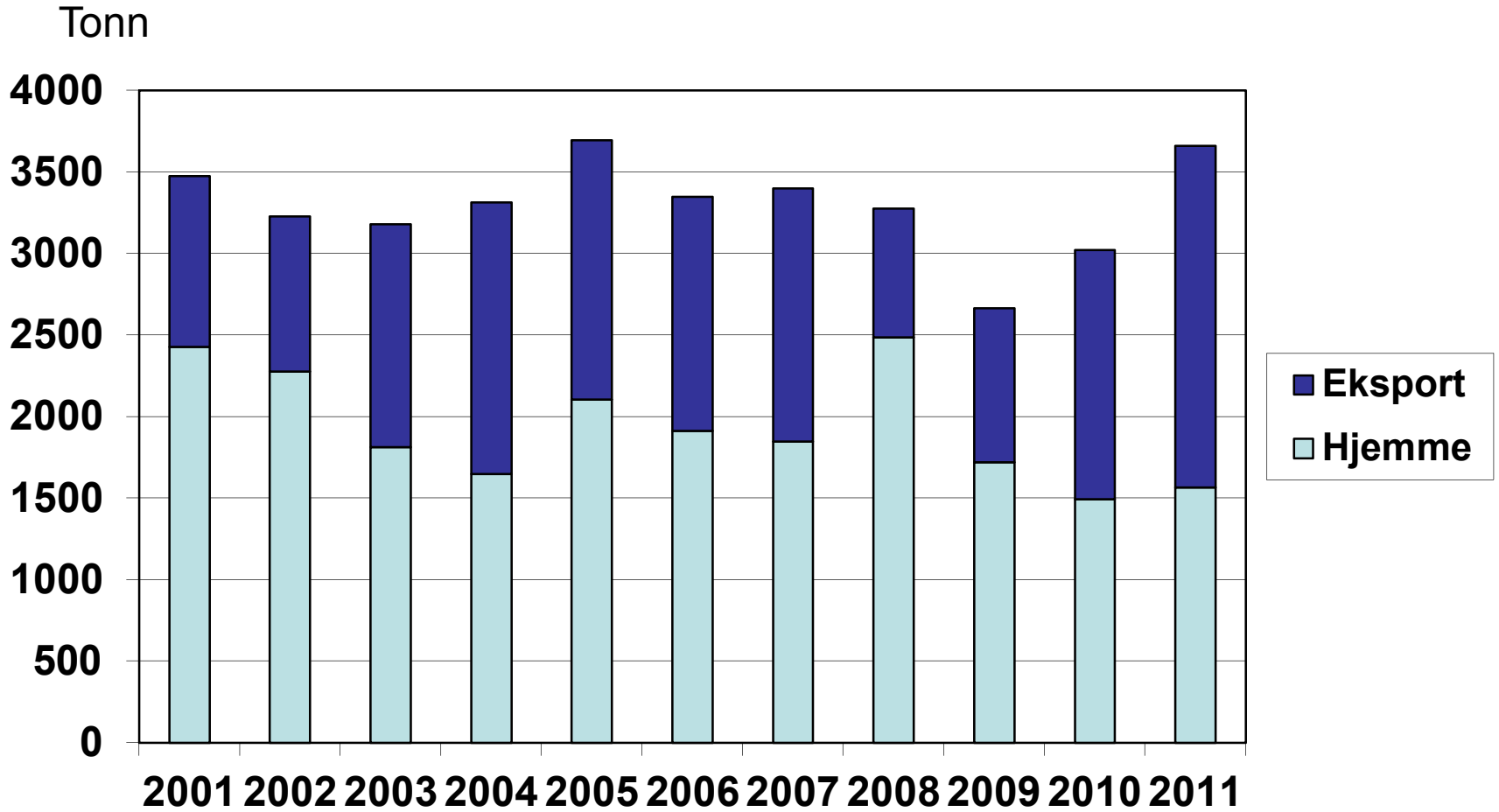
Solgt Al-legeringer



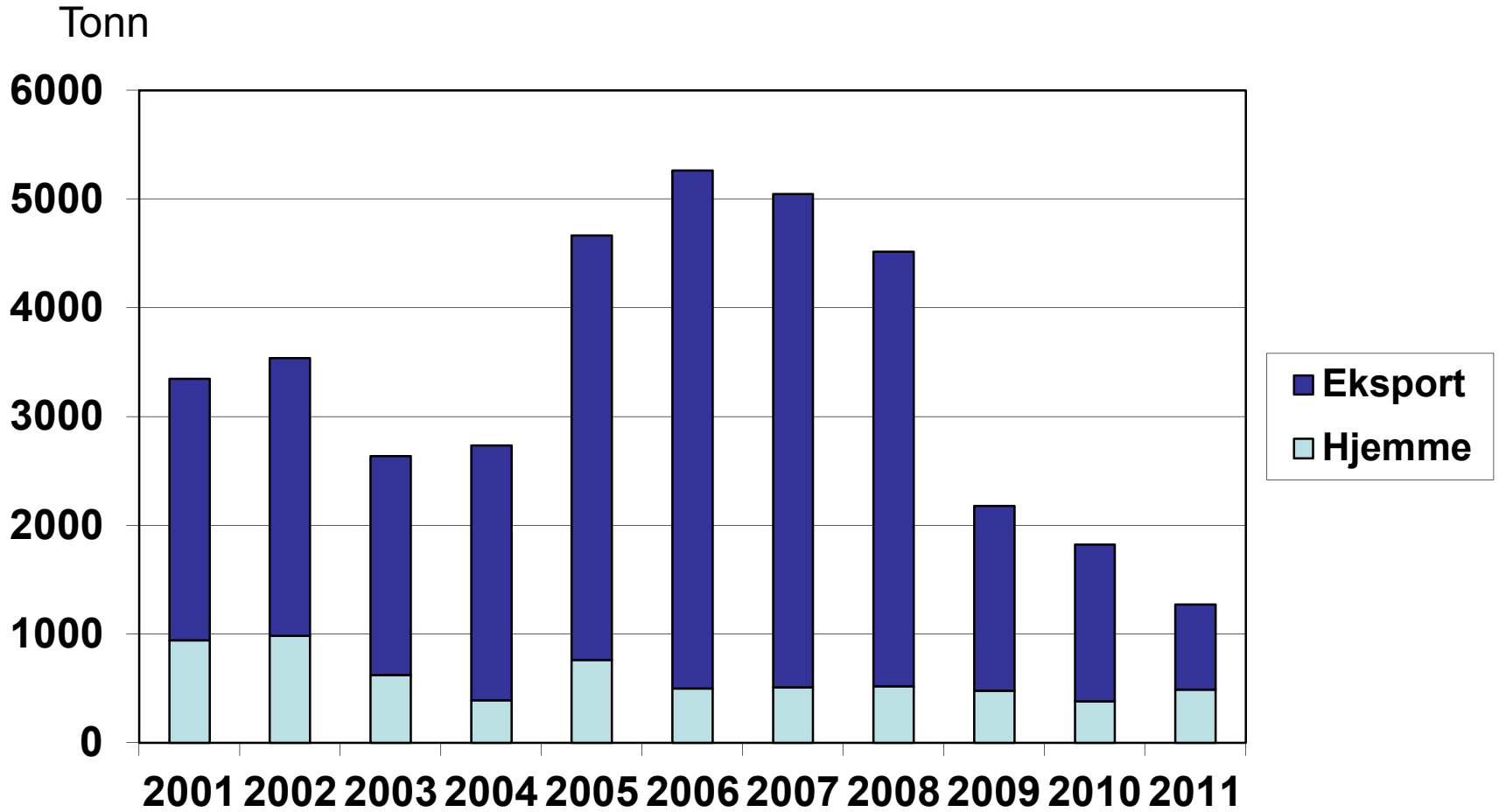
Solgt grått støpejern



Solgt stålstøpegods



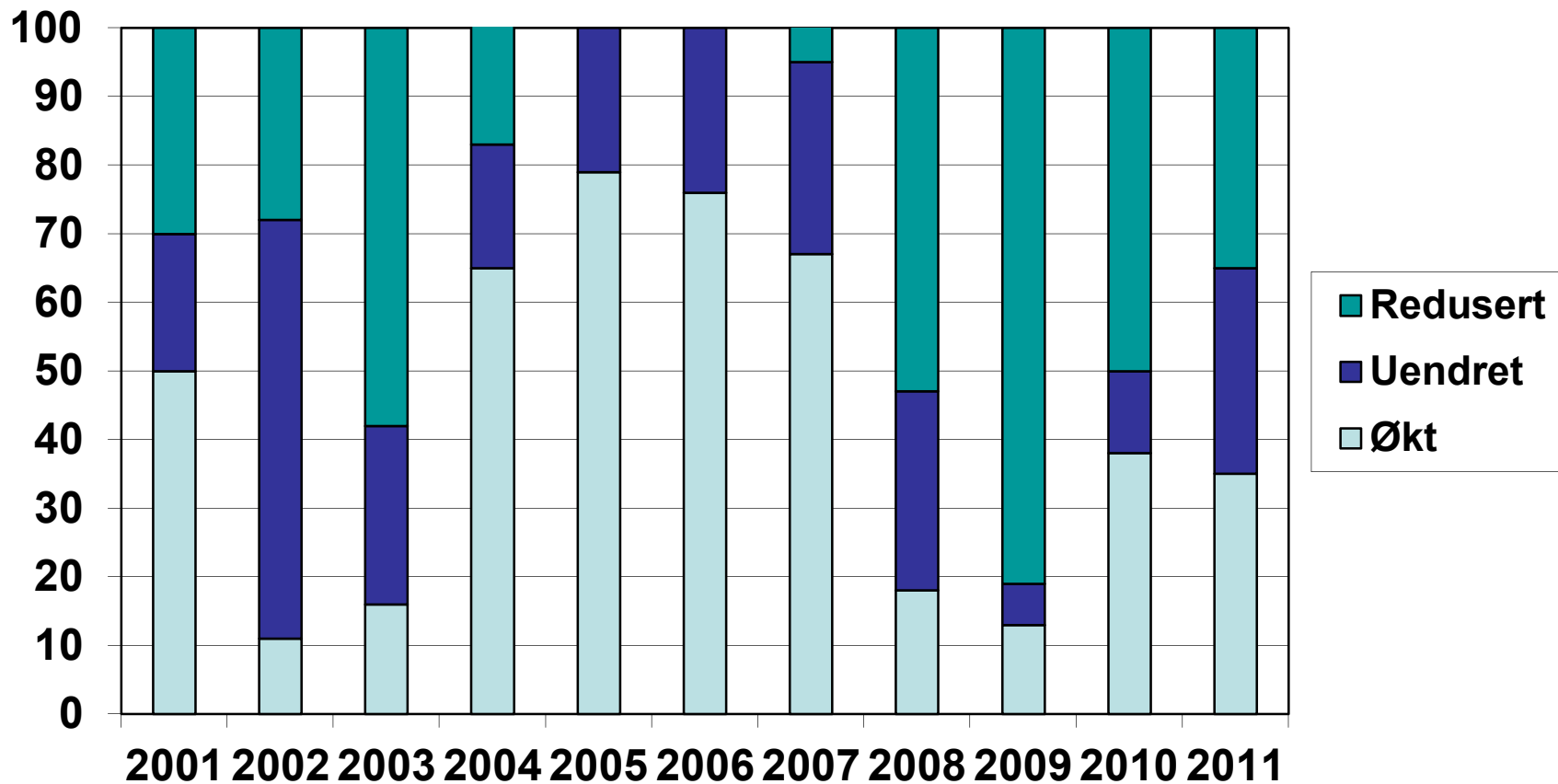
Solgt Cu-legeringer



Ordreserve i forhold til året før

prosentvis fordeling av svar

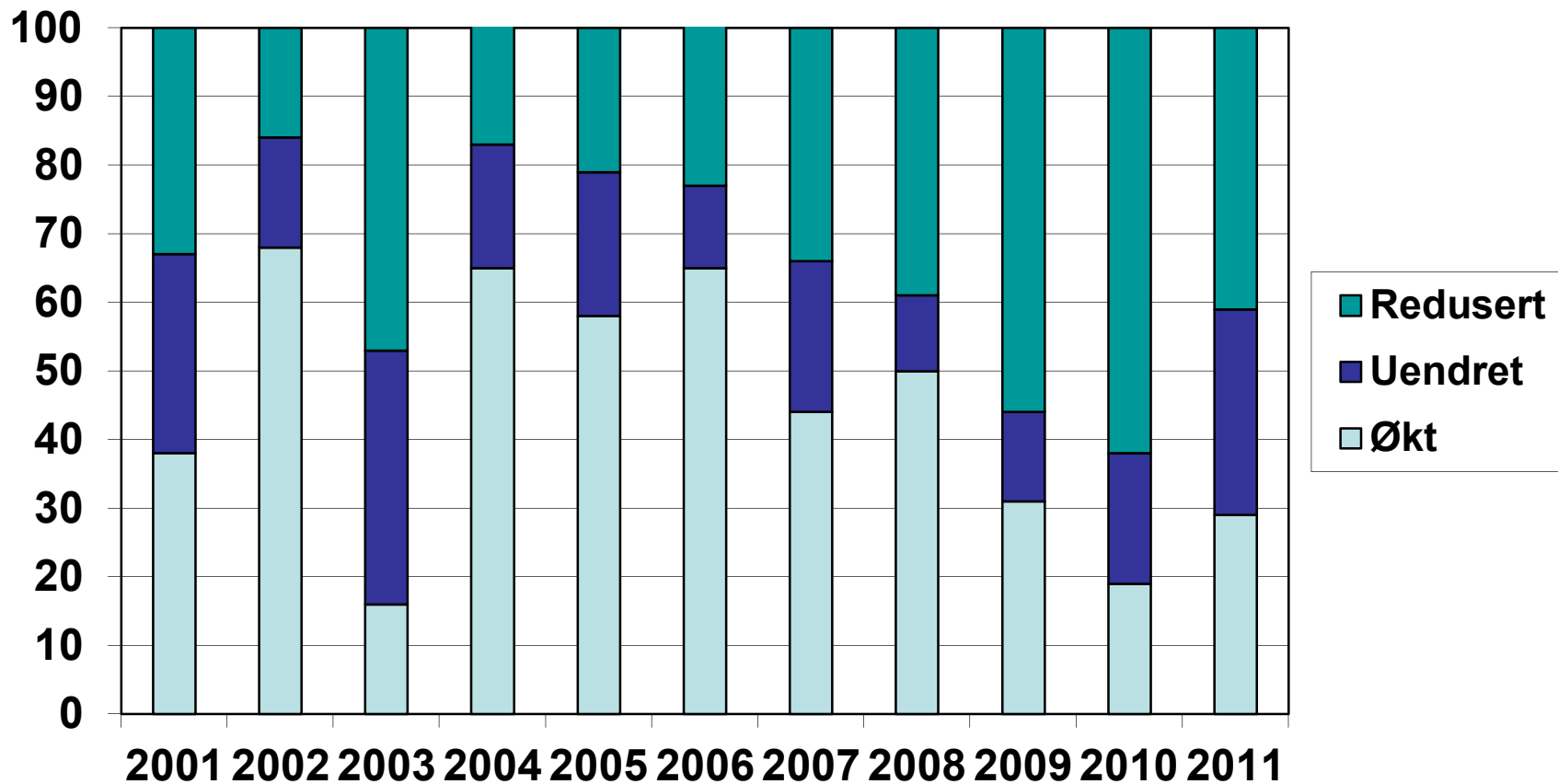
Prosent



Lønnsomhet forhold til året før

prosentvis fordeling av svar

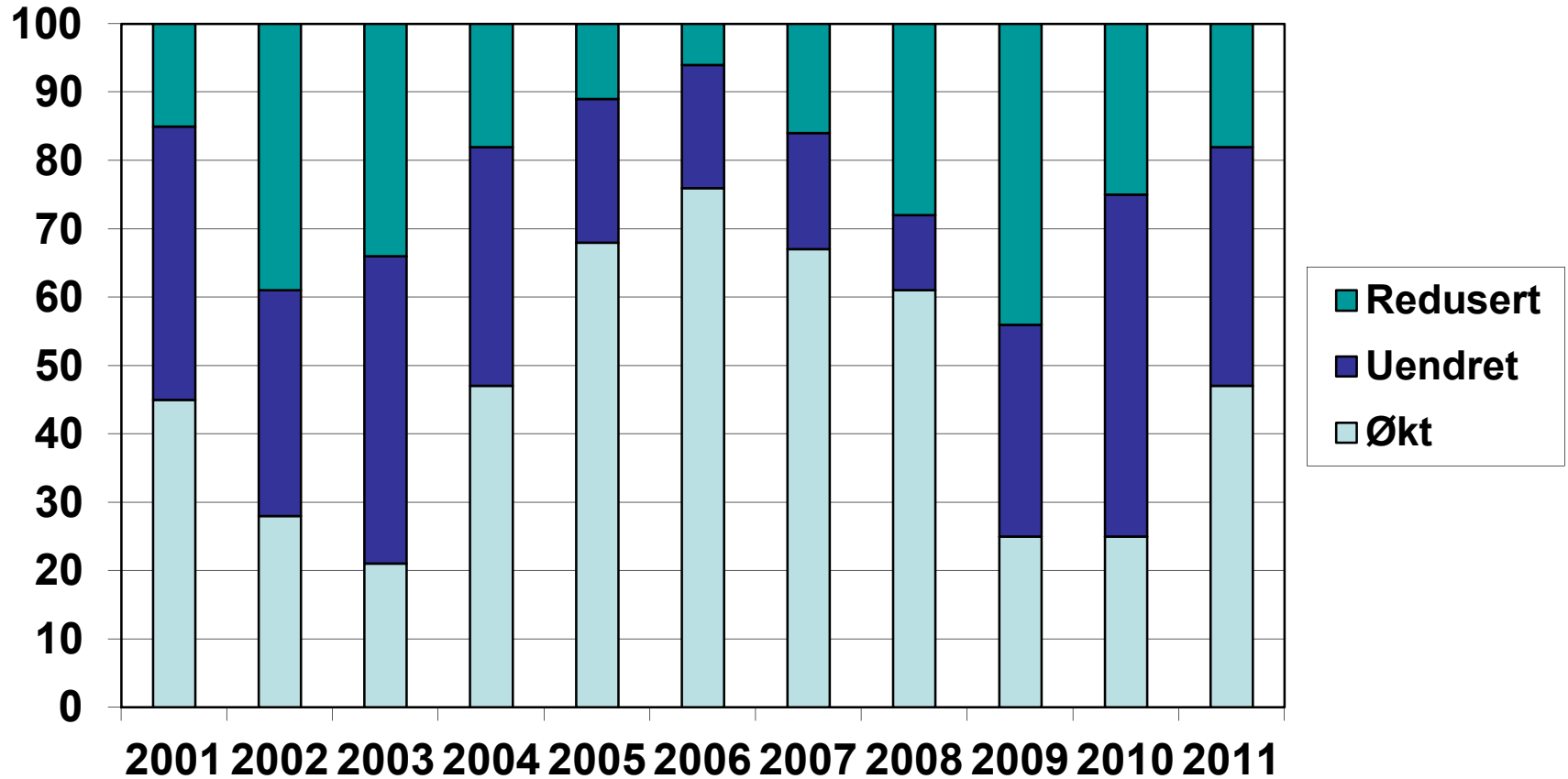
Prosent



Priser forhold til året før

prosentvis fordeling av svar

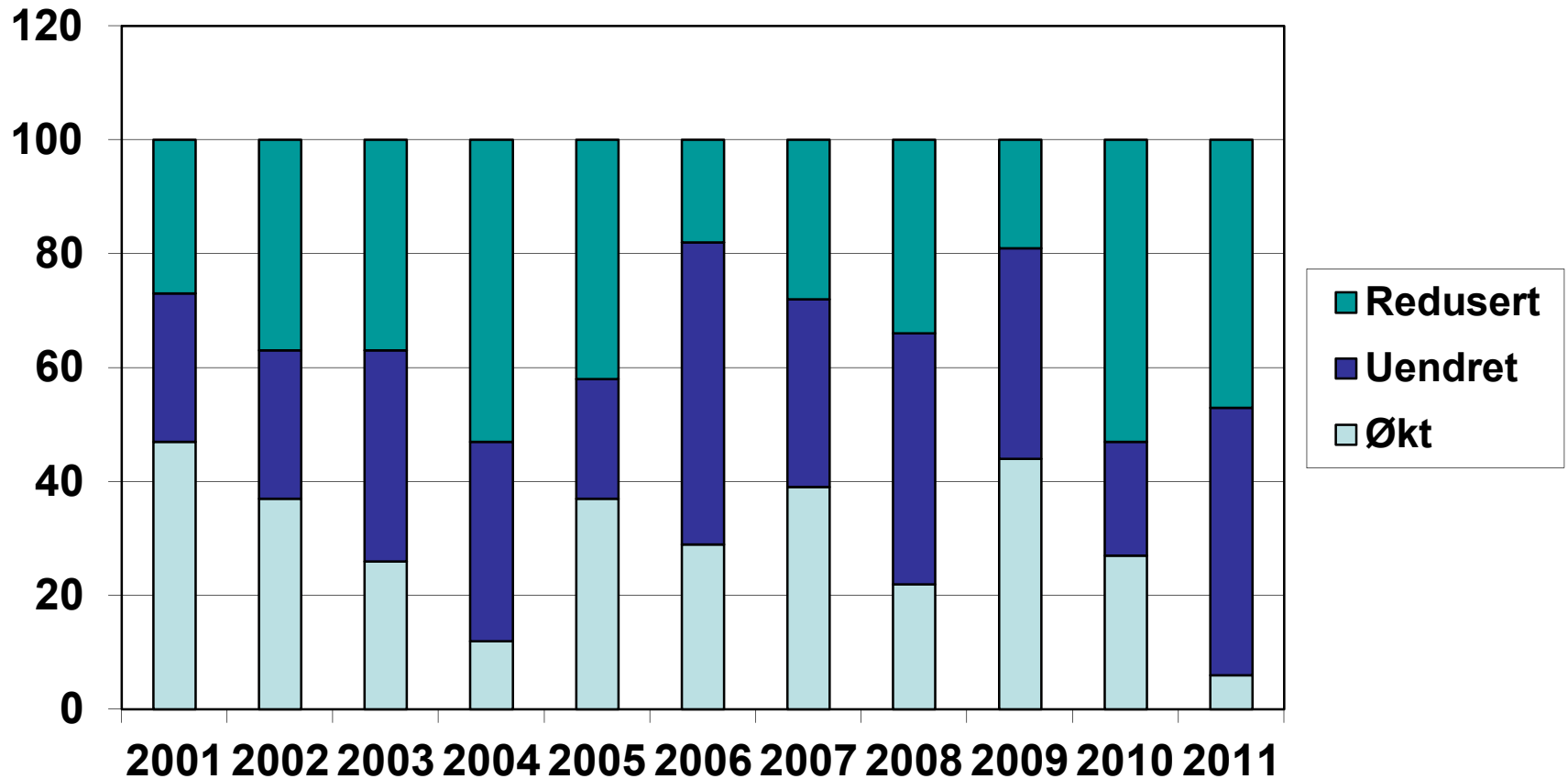
Prosent



Sykefravær forhold til året før

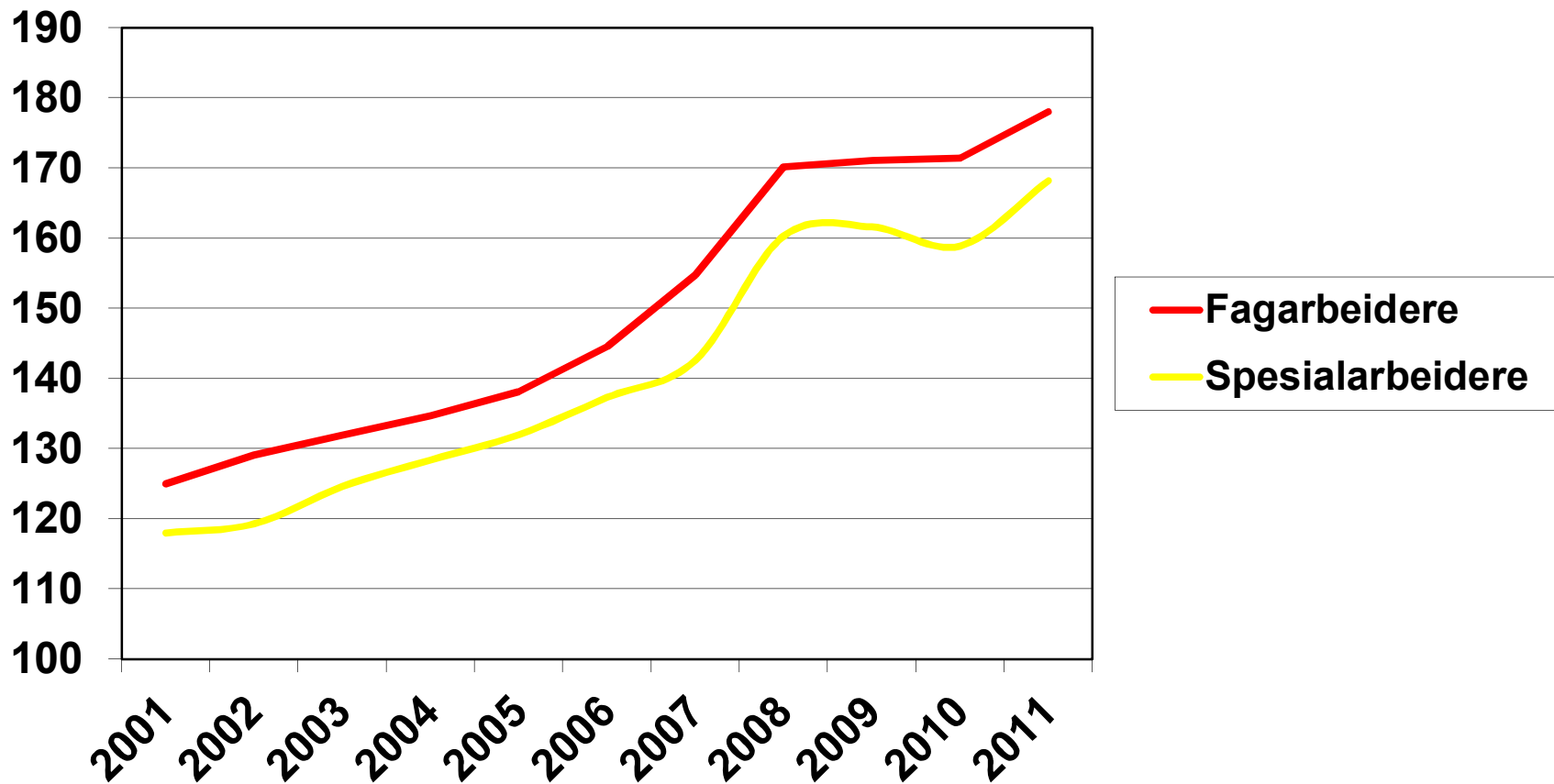
prosentvis fordeling av svar

Prosent



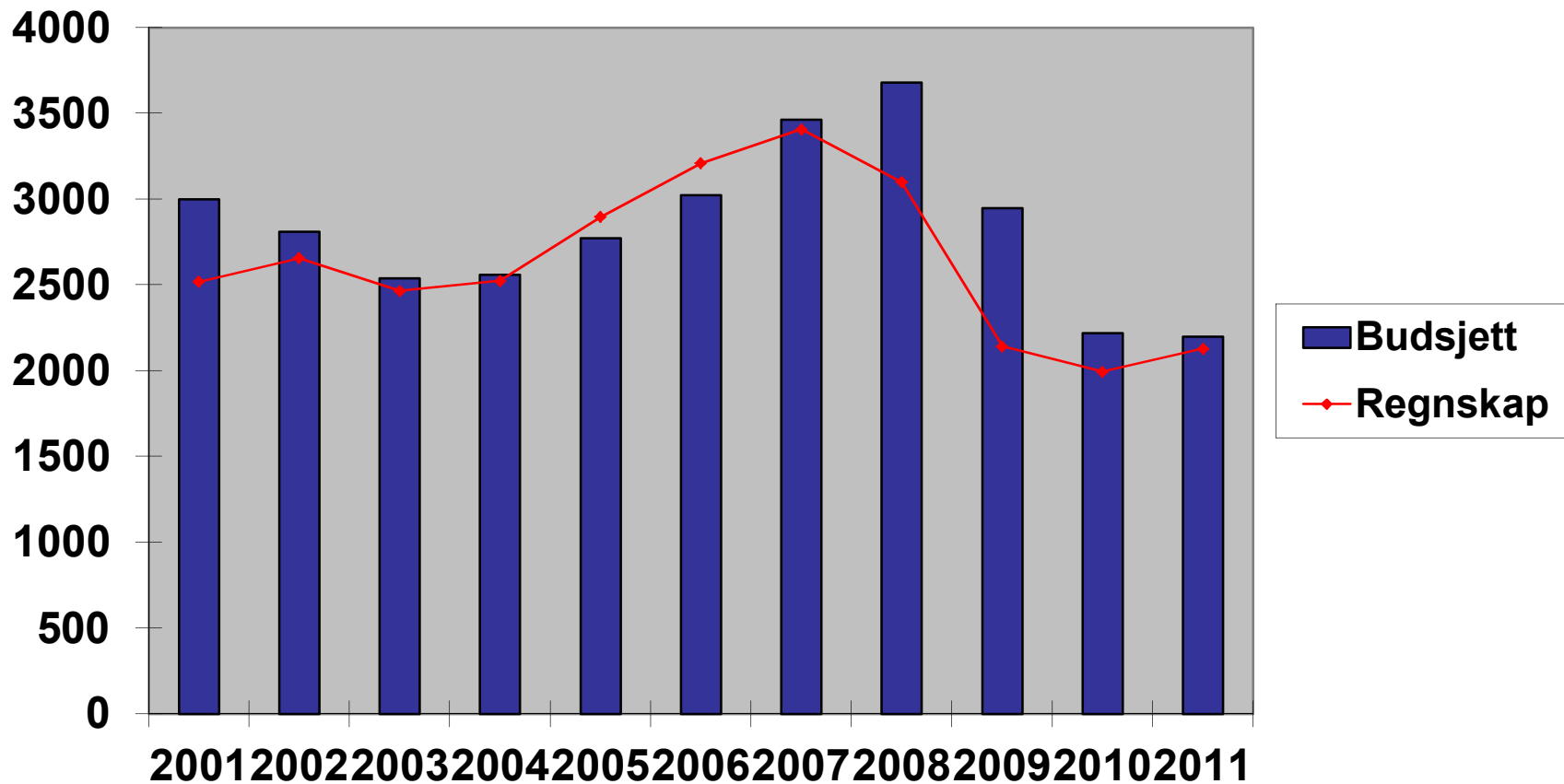
Timefortjeneste for fag- og spesialarbeidere i støperibedrifter

Kroner pr time



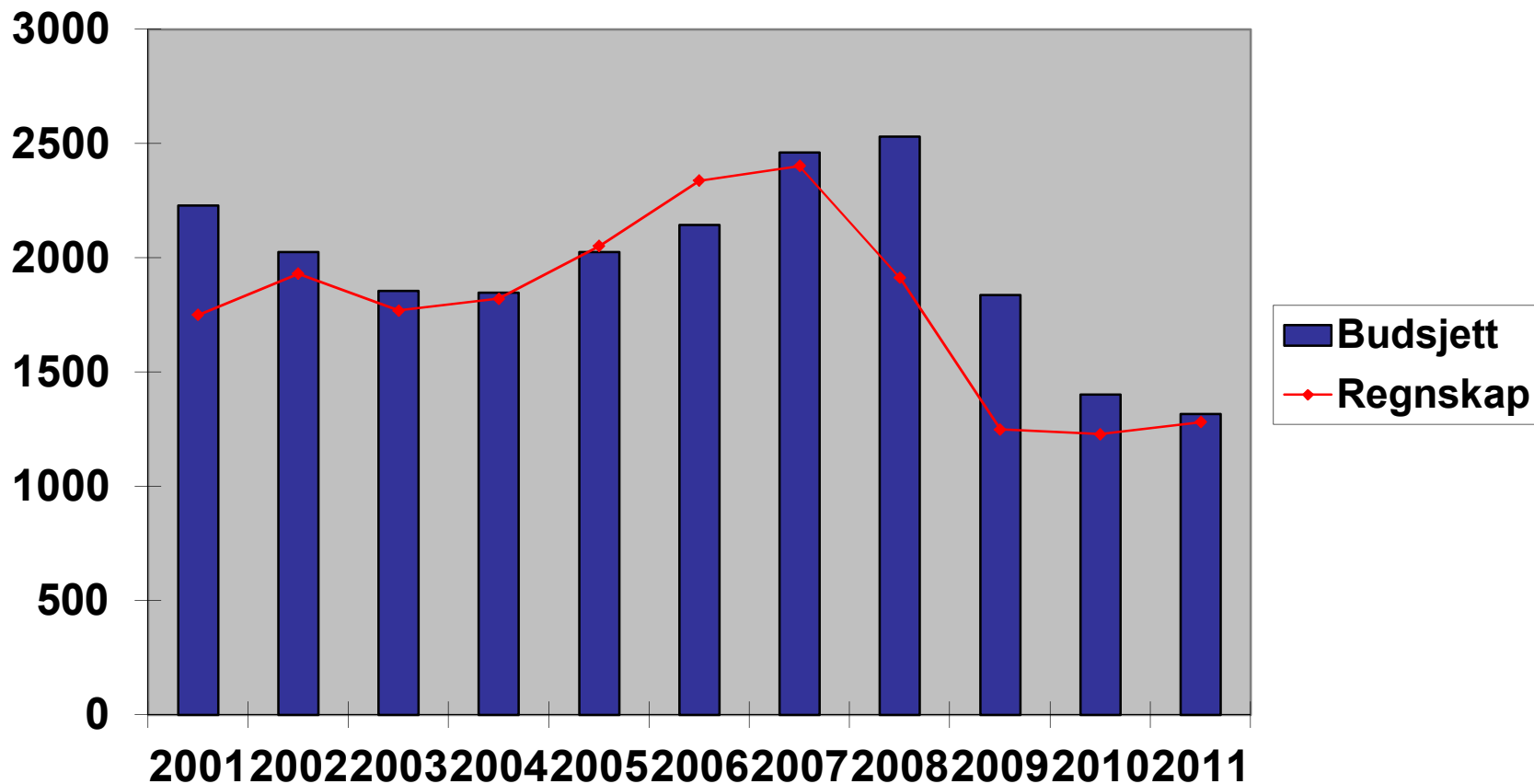
Budsjett og regnskap omsetning støperidel

Mill kroner



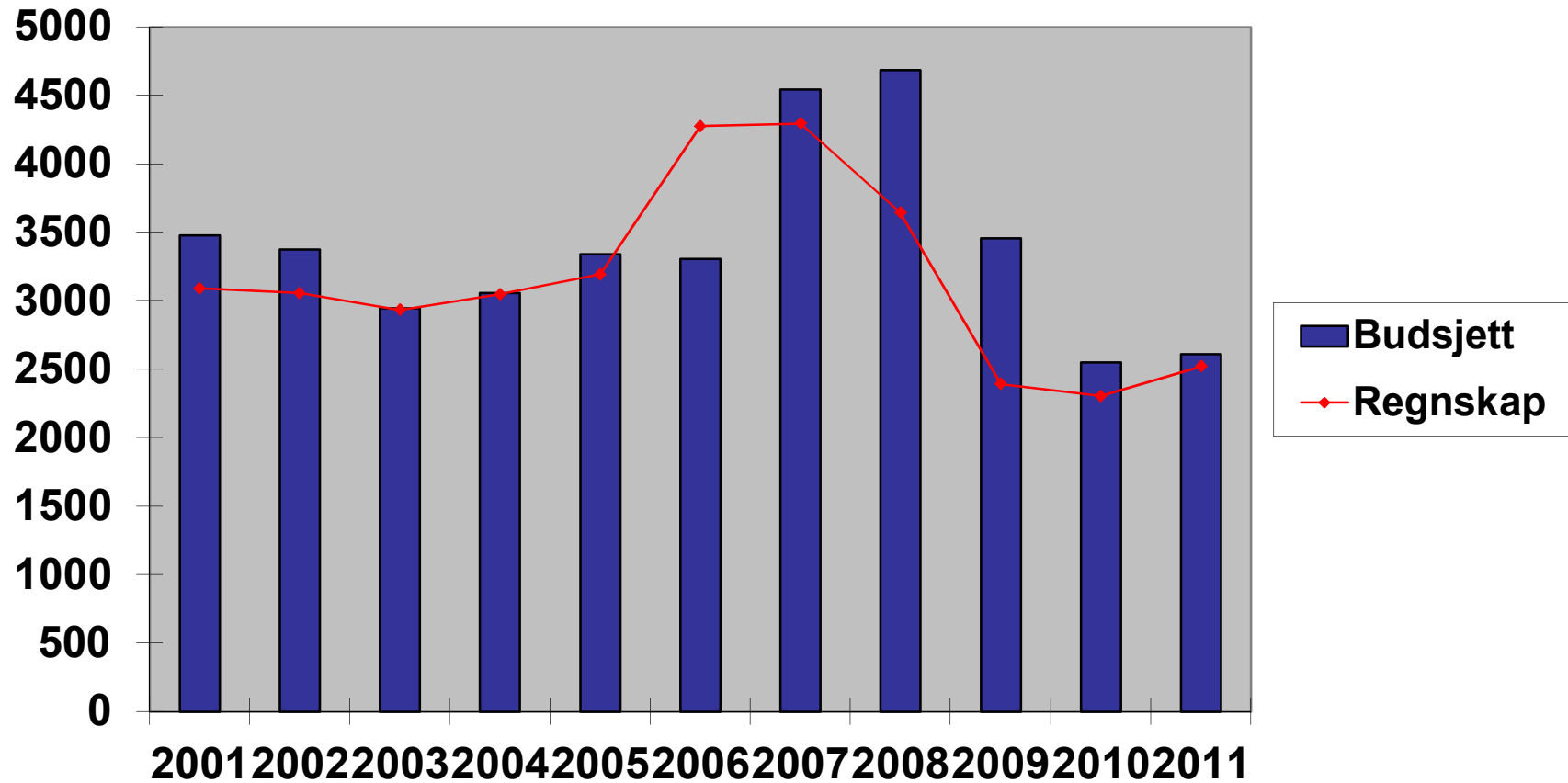
Budsjett og regnskap eksport fra støperidelen

Mill kroner



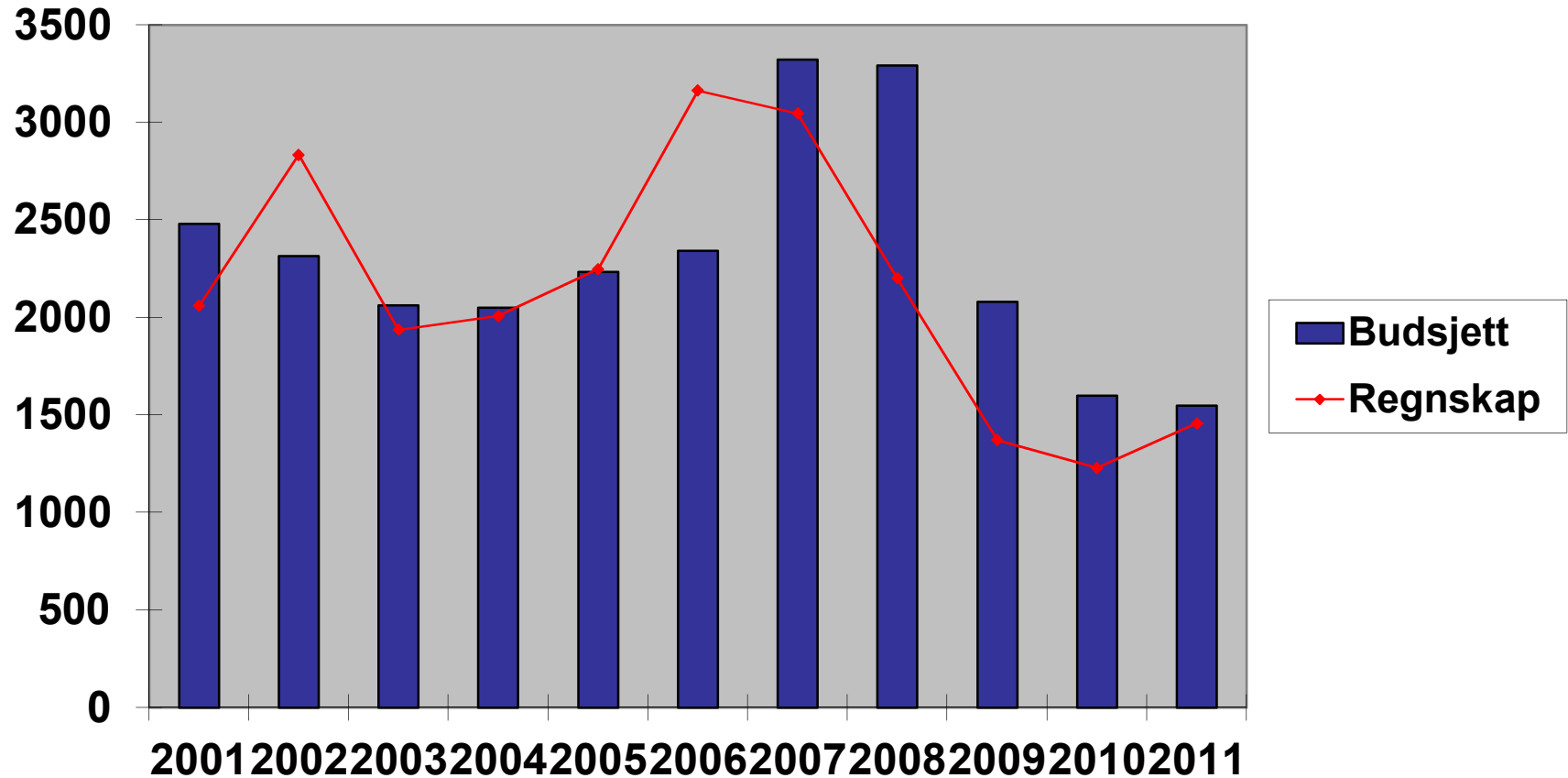
Budsjett og regnskap for hele virksomheten

Mill kroner



Budsjett og regnskap for hele virksomhetens eksport

Mill kroner





Norsk Industri

Besøksadresse: Næringslivets Hus, Middelthuns gate 27

Postadresse: Postboks 7072 Majorstua, 0306 Oslo

Tlf.: 23 08 88 00

www.norskindustri.no

Norsk industri er

Norges framtid